

<b>DRUŻYNA</b>	<b>Nazwisko i Imię</b>	<b>WYNIK ZAWODNIKA</b>			<b>RAZEM</b>		<b>Zajęte miejsce</b>
		sektor stanowisko	Punktów [gram]	Miejsce w sektorze	Punktów [gram]	zajęte miejsca	
<b>BOLAND</b>	<b>SOBOLEWSKI BARTŁOMIEJ</b>	A 16	3 455	1,0	13 975	2,0	1
	<b>WYSOCKI FRANCISZEK</b>	B 30	10 520	1,0			
<b>LERBY TEAM</b>	<b>WĄSIK BOGDAN</b>	A 11	5 695	1,0	10 675	3,0	2
	<b>ŁACEK BOGUSŁAW</b>	B 29	4 980	2,0			
<b>PISCARI SPOD LUBLINA</b>	<b>HONDRA PAWEŁ</b>	A 21	1 865	2,0	6 325	4,0	3
	<b>WASIL ANDRZEJ</b>	B 37	4 460	2,0			
<b>ARNO RIVER TEAM</b>	<b>ZAGOŁA ROMAN</b>	A 10	705	4,0	5 325	5,0	4
	<b>GUZOWSKI RAFAŁ</b>	B 35	4 620	1,0			
<b>STYNKA SPORTS FISHING CHEŁM</b>	<b>SUMIGA ROBERT</b>	A 15	3 025	2,0	4 655	7,0	5
	<b>ZUSZMAN PAWEŁ</b>	B 34	1 630	5,0			
<b>SENSAS SPŁAWIK</b>	<b>PASZKOWSKI GRZEGORZ</b>	A 13	745	3,0	3 070	7,0	6
	<b>KAŁAN MACIEJ</b>	B 38	2 325	4,0			

DRUŻYNA	Nazwisko i Imię	WYNIK ZAWODNIKA			RAZEM		Zajęte miejsce
		sektor stanowisko	Punktów [gram]	Miejsce w sektorze	Punktów [gram]	zajęte miejsca	
PISCARI LUBLIN	FLOR DANIEL	A 12	430	5,0	4 785	8,0	7
	BŁASZCZYK GRZEGORZ	B 31	4 355	3,0			
GARDONS TEAM	NIEĆKO TOMASZ	A 17	1 715	3,0	4 440	8,0	8
	ALTER MARCIN	B 33	2 725	5,0			
MEGA TEAM	CHILIMONIUK KONRAD	A 18	610	5,0	2 980	8,0	9
	ADAMCZYK MARCIN	B 36	2 370	3,0			
RADAST BIAŁA PODLASKA	WOŁOSIUK SŁAWOMIR	A 20	600	6,0	3 530	10,0	10
	LASZUK TOMASZ	B 28	2 930	4,0			
TOP ANGLERS TEAM	CHEBDA BARTOSZ	A 19	845	4,0	3 150	10,0	11
	KURDZIAŁEK TOMASZ	B 32	2 305	6,0			
PISCARI	SAMOŃ TOMASZ	A 14	175	6,0	175	13,0	12
	Brak zawodnika	B	-	7,0			

**LUBELSKA PLWS**  
3 tura, rz. Wisła Puławy, 28.09.2019

PODSEKTOR A1

<i><b>DRUŻYNA</b></i>	<i><b>Nazwisko i Imię</b></i>	<i><b>Stanowisko</b></i>	<i><b>Punkty [gram]</b></i>	<i><b>Miejsce</b></i>
LERBY TEAM	WĄSIK BOGDAN	A 11	4 980	1,0
STYNKA SPORTS FISHING CHEŁM	SUMIGA ROBERT	A 15	3 025	2,0
SENSAS SPŁAWIK	PASZKOWSKI GRZEGORZ	A 13	745	3,0
ARNO RIVER TEAM	ZAGOŁA ROMAN	A 10	705	4,0
PISCARI LUBLIN	FLOR DANIEL	A 12	430	5,0
PISCARI	SAMOŃ TOMASZ	A 14	175	6,0

**LUBELSKA PLWS**  
3 tura, rz. Wisła Puławy, 28.09.2019

PODSEKTOR A2

<i><b>DRUŻYNA</b></i>	<i><b>Nazwisko i Imię</b></i>	<i><b>Stanowisko</b></i>	<i><b>Punkty [gram]</b></i>	<i><b>Miejsce</b></i>
BOLAND	<i>SOBOLEWSKI BARTŁOMIEJ</i>	<i>A 16</i>	<i>3 455</i>	<i>1,0</i>
PISCARI SPOD LUBLINA	<i>HONDRA PAWEŁ</i>	<i>A 21</i>	<i>1 865</i>	<i>2,0</i>
GARDONS TEAM	<i>NIEĆKO TOMASZ</i>	<i>A 17</i>	<i>1 715</i>	<i>3,0</i>
TOP ANGLERS TEAM	<i>CHEBDA BARTOSZ</i>	<i>A 19</i>	<i>845</i>	<i>4,0</i>
MEGA TEAM	<i>CHILIMONIUK KONRAD</i>	<i>A 18</i>	<i>610</i>	<i>5,0</i>
RADAST BIAŁA PODLASKA	<i>WOŁOSIUK SŁAWOMIR</i>	<i>A 20</i>	<i>600</i>	<i>6,0</i>

**LUBELSKA PLWS**  
3 tura, rz. Wisła Puławy, 28.09.2019

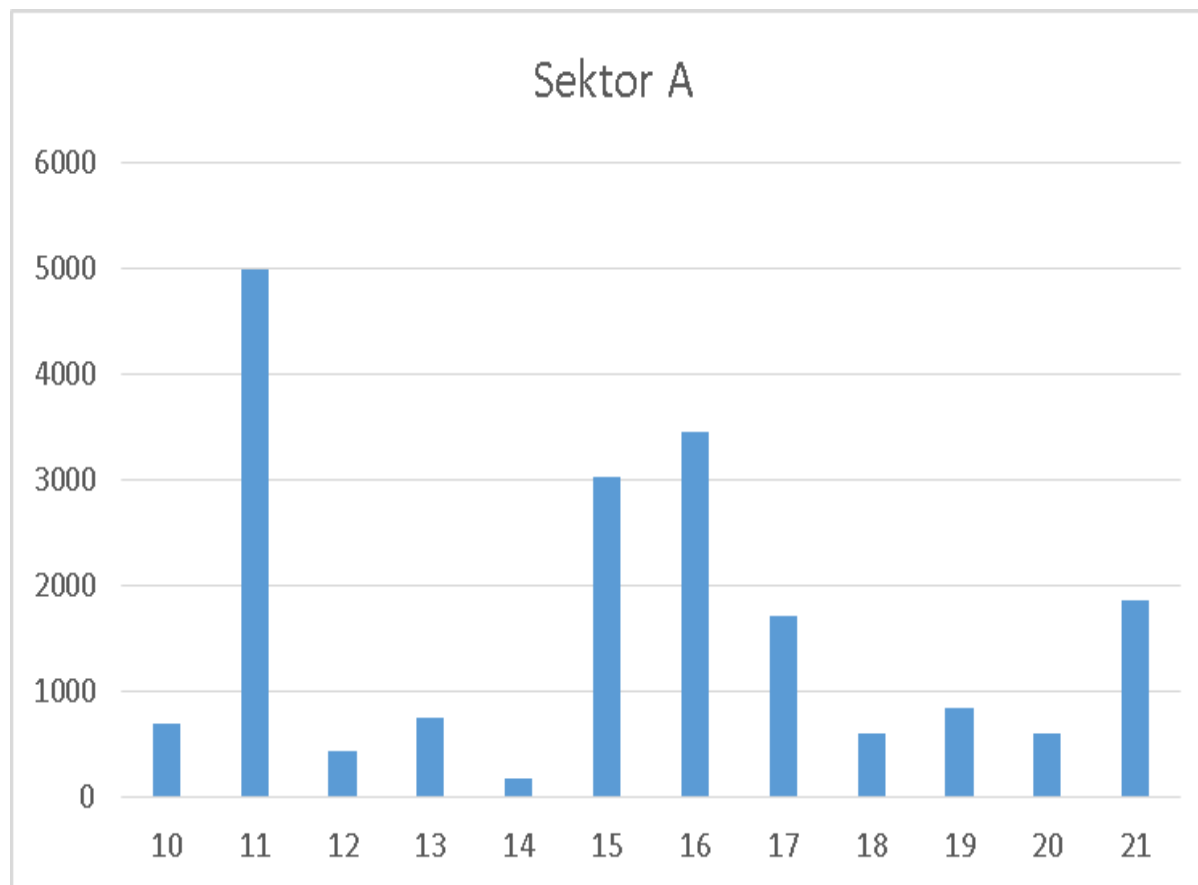
PODSEKTOR B1

<i><b>DRUŻYNA</b></i>	<i><b>Nazwisko i Imię</b></i>	<i><b>Stanowisko</b></i>	<i><b>Punkty [gram]</b></i>	<i><b>Miejsce</b></i>
BOLAND	WYSOCKI FRANCIESZEK	B 30	10 520	1,0
LERBY TEAM	ŁACEK BOGUSŁAW	B 29	5 695	2,0
PISCARI LUBLIN	BŁASZCZYK GRZEGORZ	B 31	4 355	3,0
RADAST BIAŁA PODLASKA	LASZUK TOMASZ	B 28	2 930	4,0
GARDONS TEAM	ALTER MARCIN	B 33	2 725	5,0
TOP ANGLERS TEAM	KURDZIAŁEK TOMASZ	B 32	2 305	6,0

**LUBELSKA PLWS**  
3 tura, rz. Wisła Puławy, 28.09.2019

**PODSEKTOR B2**

<b>DRUŻYNA</b>	<b>Nazwisko i Imię</b>	<b>Stanowisko</b>	<b>Punkty [gram]</b>	<b>Miejsce</b>
ARNO RIVER TEAM	GUZOWSKI RAFAŁ	B 35	4 620	1,0
PISCARI SPOD LUBLINA	WASIL ANDRZEJ	B 37	4 460	2,0
MEGA TEAM	ADAMCZYK MARCIN	B 36	2 370	3,0
SENSAS SPŁAWIK	KAŁAN MACIEJ	B 38	2 325	4,0
STYNKA SPORTS FISHING CHEŁM	ZUSZMAN PAWEŁ	B 34	1 630	5,0



**LUBELSKA PLWS**  
3 tura, rz. Wisła Puławy, 28.09.2019

